



## Programma di produzione Cilindri Twin Serie QX



Air that moves the world

**Camozzi spa**  
**Società Unipersonale**  
Via Eritrea, 20/I  
25126 Brescia  
**Italia**  
Tel. int.+39+030+37921  
Fax int.+39+030+2400430  
info@camozzi.com  
www.camozzi.com

**Camozzi GmbH Pneumatic**  
Parschestrasse 1  
73095 Albershausen  
**Germania**  
Tel. int.+49+7161+910100  
Fax int.+49+7161+9101099  
info@camozzi.de  
www.camozzi.de

**Camozzi GmbH Pneumatic**  
Löfflerweg 18  
A-6060 Hall in Tirol  
**Austria**  
Tel. int.+43+5223+52888-0  
Fax int.+43+5223+52888-500  
info@camozzi.at  
www.camozzi.at

**Camozzi Pneumatics Ltd.**  
The Fluid Power Centre  
Watling Street  
Nuneaton - Warwickshire  
CV 11 6BQ  
**Gran Bretagna**  
Tel. int.+44+24+7637 4114  
Fax int.+44+24+7634 7520  
www.camozzi.co.uk  
info@camozzi.co.uk

**Camozzi Pneumatique**  
5, Rue Louis Gattefossé  
Parc de la Bandonnière  
69800 Saint Priest  
**Francia**  
Tel. int.+33+478+213408  
Fax int.+33+472+280136  
info@camozzi.fr  
www.camozzi.fr

**Camozzi Benelux B.V.**  
De Vijf Boeken 1 A  
2911 BL Nieuwerkerk a/d IJssel  
**Olanda**  
Tel. int.+31+180+316677  
Fax int.+31+180+316616  
info@camozzi.nl  
www.camozzi.nl

**Camozzi Pneumatik AB**  
Box 9214  
Bransyvegatan 7  
20039 Malmö  
**Svezia**  
Tel. int.+46+40+222580  
Fax int.+46+40+223878  
info@camozzi.se  
www.camozzi.se

**Camozzi Aps**  
Metalvej 7a  
4000 Roskilde  
**Danimarca**  
Tel. int.+45+46+750202  
Fax int.+45+46+750203  
info@camozzi.dk  
www.camozzi.dk

**Camozzi Pneumatic Ltd.**  
Floor 14, Leningradskaya Street, 1-A  
Himki, Moscow Region  
141400 Moscow  
**Fed. russa**  
Tel. int.+7+495+2306961  
Fax int.+7+495+5754564  
info@camozzi.ru  
www.camozzi.ru

**Camozzi-Pneumatic**  
38 Lariionova St  
95018 Simferopol  
**Ucraina**  
Tel. int.+380+652+518198  
Fax int.+380+652+515700  
info@camozzi.com.ua  
www.camozzi.ru

**Camozzi Pneumatic**  
Karbuseva St. 2 Off. 412  
246029 Gomel  
**Bielorussia**  
Tel. int.+375+232478064  
Fax int.+375+232478417  
camozzi@mail.gomel.by

**Camozzi Pneumatic Kazakhstan LLP**  
17, Naurizbai Batir Street, office 102  
050004, Almaty  
**Kazakhstan**  
Tel/Fax int.+7+3272+445870/71  
info@camozzi.kz

**Camozzi Pneumatics Inc.**  
2160 Redbud Blvd., TX 75069  
P.O. Box 2386, TX 75070  
McKinney - Texas  
**U.S.A.**  
Tel. int.+1+972+548+8885  
Fax int.+1+972+548+2110  
info@camozzi-usa.com  
www.camozzi-usa.com

**Camozzi Neumatica S.A. de C.V.**  
Av. Santa Ana 18  
Parque Industrial Lerma  
52000 Lerma  
**Messico**  
Tel. int.+52+728+2854153  
Fax int.+52+728+2850861  
camozzi@camozzi.com.mx  
www.camozzi.com/mx

**Camozzi do Brasil Ltda.**  
Rua Estácio de Sá, 1042  
CEP 13080-010 Campinas SP  
**Brasile**  
Tel. int.+55+19+2137+4500  
Fax int.+55+19+2137+4530  
camozzi@camozzi.com.br  
www.camozzi.com/br

**Camozzi Neumatica S.A.**  
Prof. Dr. Pedro Chutro 3048  
1437 Buenos Aires  
**Argentina**  
Tel. int.+54+11+49110816  
Fax int.+54+11+49124191  
info@camozzi.com.ar  
www.camozzi.com/arg

**Camozzi Venezuela S.A.**  
Calle 146 con Av. 62  
N°146-180  
P.O.Box 529  
Zona Industrial Maracaibo  
Edo. Zulia  
**Venezuela**  
Tel. int.+58+261+7360216  
Fax int.+58+261+7360401  
info@camozzi.com.ve  
www.camozzi.com.ve

**Camozzi Iran Co. Ltd.**  
Matahari Ave. No. 243  
Teheran  
**Iran**  
Tel. int.+9821+88732130  
Fax int.+9821+88738552  
adm-camir@safineh.net  
www.camozzi.com/ir

**Shanghai Camozzi Pneumatic Control Components Co, Ltd.**  
415, Ren De Road  
200434 Shanghai  
**Cina**  
Tel. int.+86+21+65363650  
Fax int.+86+21+65360613  
info@camozzi.com.cn  
www.camozzi.com/cn

**Shanghai Camozzi Automation Control Co, Ltd.**  
717, Shuang Dan Road,  
Malu Town  
201801 Jiading Ind. District  
Shanghai  
**Cina**  
Tel. int.+86+21+59100999  
Fax int.+86+21+59100333  
info@camozzi.com.cn  
www.camozzi.com/cn

**Camozzi India Private Limited**  
C-130 Phase II Ext., Hosiery Complex  
Noida - 201 305  
(uttar Pradesh) **India**  
Tel. int.+91+120+2560 061-65  
Fax int.+91+120+2568 866  
info@camozzi-india.com  
www.camozzi.com/in

**Camozzi Malaysia SDN BHD**  
30, Jalan Pemberita, U1/49  
Seksyen U1  
Temasya Industrial Park  
40150 Shah Alam  
**Malesia**  
Tel. int.+60+3+55690173  
Fax int.+60+3+55690171  
camozzijb@myjaring.net

**Assistenza**  
Informazioni tecniche  
Prodotti speciali  
Tel. +39+030+3792390  
service@camozzi.com

Informazioni tecniche  
Consulenza prodotto  
Richiesta intervento  
Tel. +39+030+3792790  
service@camozzi.com



Novità

## Cilindri Twin Serie QX

Doppio effetto magnetici guidati  
 ø 10x2, 16x2, 20x2, 25x2, 32x2.

- » Grande forza
- » Movimento preciso
- » Guida integrata



I cilindri Twin della Serie QX offrono un'ampia gamma di soluzioni a tutte le esigenze di movimentazione lineare con guida.

La caratteristica del doppio pistone in un corpo unico, oltre ad offrire una guida solida ed efficace, permette una forza doppia in dimensioni contenute. Nelle applicazioni dove è richiesta una elevata forza, un movimento preciso, funzioni integrate di antirrotazione e guida, i cilindri della Serie QX sono la soluzione ideale. La gamma si differenzia in versioni con guida su bronzine o manicotti a ricircolo di sfere, aste passanti con doppia flangia.

### Caratteristiche generali

Costruzione	con doppia guida con doppia flangia QXT = bronzine a strisciamento QXB = manicotti a ricircolo di sfere
Funzionamento	doppio effetto
Materiali	corpo e flangia in alluminio anodizzato stelo inox AISI 303 rullato per QXT stelo inox C50 temprato per QXB
Fissaggio	con fori filettati e non sul corpo
Corse min. e max.	da 10 a 100
Temperatura d'esercizio	0° - 80°C (con aria secca -20°C)
Velocità d'esercizio	50-500 mm/s

### CARATTERISTICHE PNEUMATICHE

Pressione d'esercizio	1-10 bar
Fluido	aria filtrata senza lubrificazione*

\*nel caso si utilizzasse aria lubrificata, si consiglia olio ISOVG32 e di non interrompere mai la lubrificazione.

### TABELLA CORSE STANDARD PER CILINDRI SERIE QX

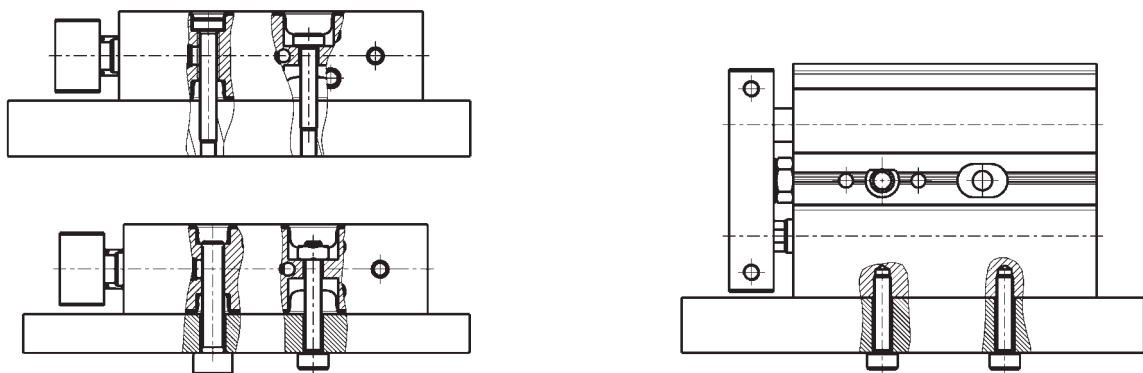
corse standard	10	20	30	40	50	75	100
ø 10	■	■	■	■	■	■	■
16	■	■	■	■	■	■	■
20	■	■	■	■	■	■	■
25	■	■	■	■	■	■	■
32	■	■	■	■	■	■	■

### ESEMPIO CODIFICA CILINDRI

**QX T2A 020 A 050**

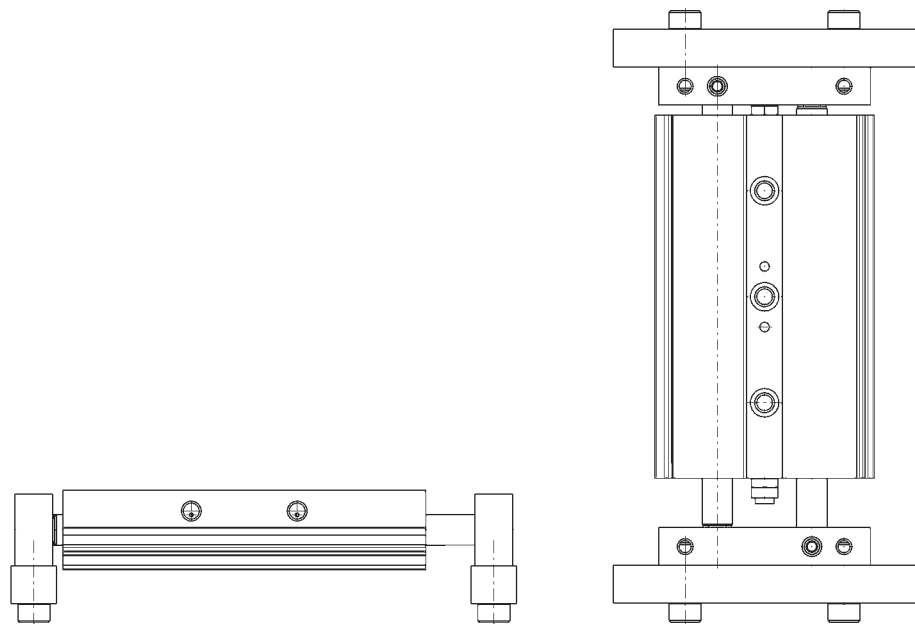
<b>QX</b>	» SERIE
<b>T</b>	» VERSIONE T = guida con bronzine B = guida con manicotti a sfera
<b>2</b>	» FUNZIONAMENTO 2 = doppio effetto (1 flangia) alimentazione laterale 3 = stelo passante (doppia flangia) alimentazione laterale 8 = doppio effetto (1 flangia) alimentazione assiale
<b>A</b>	» CARATTERISTICHE MATERIALI A = camicia in alluminio anodizzato, stelo inox 303 rullato.
<b>020</b>	» ALESAGGIO ø 10 mm ø 16 mm ø 20 mm ø 25 mm ø 32 mm
<b>A</b>	» TIPO COSTRUTTIVO A = standard
<b>050</b>	» CORSA vedi tabella

Esempi di fissaggio con colonne in movimento

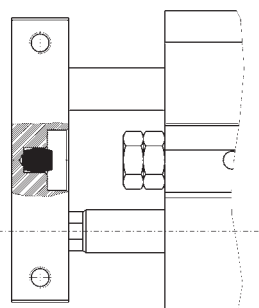


Per il fissaggio dei cilindri serie QX  $\phi$  10 al fine di poter montare i sensori anche nella cava centrale è consigliabile usare viti M3 a testa ribassata UNI 9327 e dadi ribassati M3 UNI 5923.

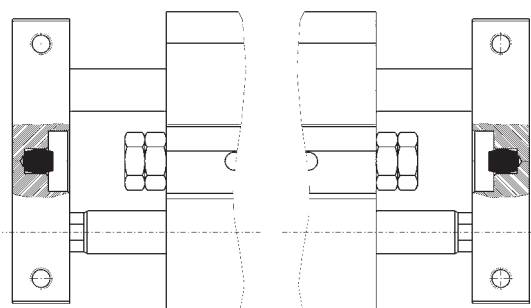
Esempi di fissaggio con corpo in movimento



Arresto meccanico regolabile

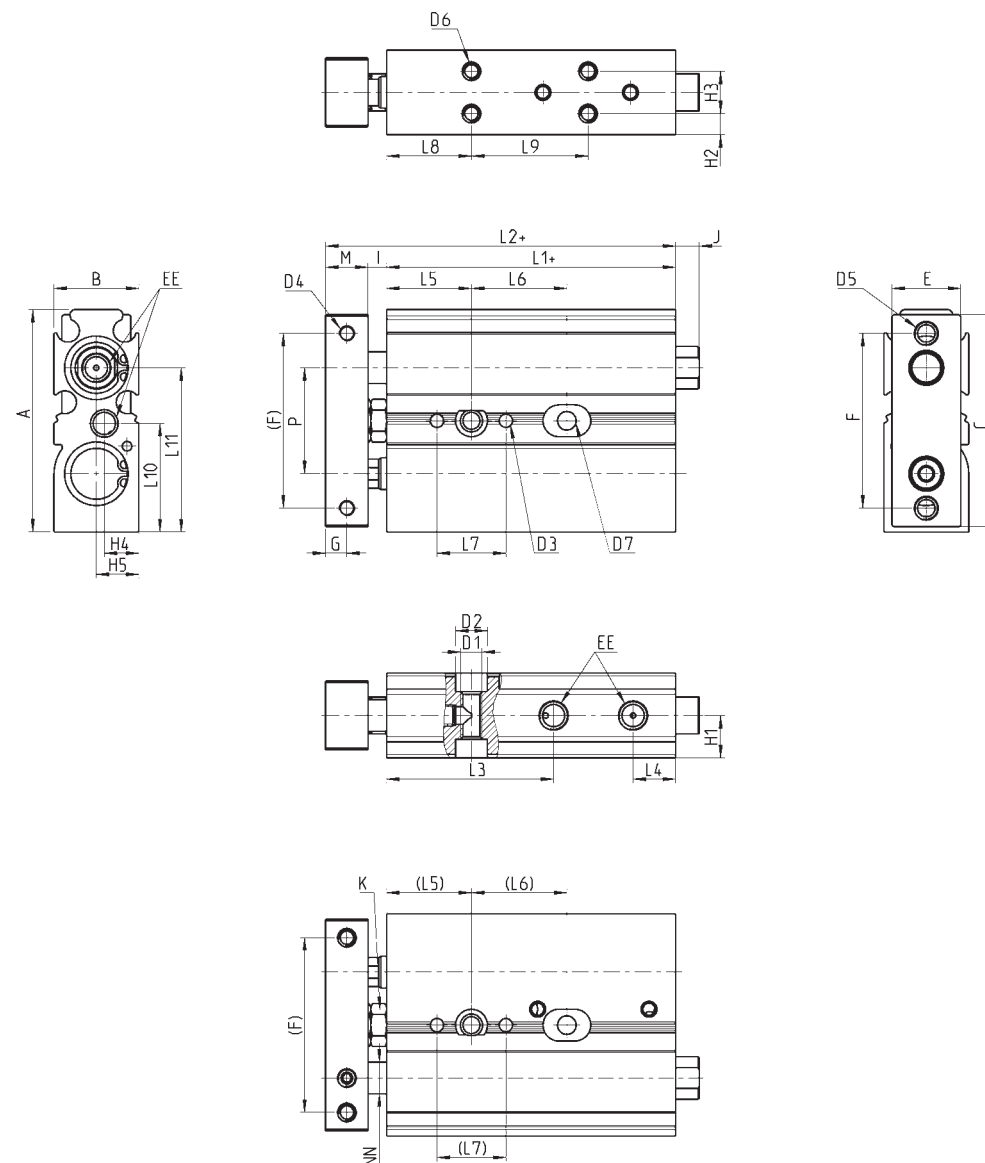


La vite di registro battuta anteriore, permette di regolare la corsa del cilindro fino a -10 mm.



La vite di registro battuta anteriore e posteriore, permette di regolare la corsa del cilindro fino a -10 mm per parte.

Cilindri serie QX...



INGOMBRI

Ø	A	B	C	E	F	G	I	M	L1	L2	L3	L4	L5	L6				L7	L8				
														CORSA									
														10	20	30	40	50	75	100	±0,05		
10	42	16	40	13	33	4	3,5	8	54,5	66	31,5	8	16	18	28	38	48	58	83	-	13	16	
16	58	21	56	19	42	5	2,5	10	67,5	80	34	7,5	20	25	25	35	35	35	45	55	-	16	20
20	62	25	60	22	50	6	4,5	12	77,5	94	39,5	9	25	30	30	40	40	40	60	60	-	22	25
25	76	30	71	27	60	6	4,5	12	80,5	97	45,0	8	30	30	30	40	40	40	60	60	-	22	30
32	94	37	92	35	45	8	4,0	16	95,0	110,5	52,5	17,7	30	40	40	50	50	50	70	70	-	22	30

INGOMBRI

Ø	L9						L10	L11	H1	H2	H3	H4	H5	D1	D2	D3	D4	D5	D6	D7	NN	EE	J	K	P	
	CORSA																									
														±0,05												
														10	20	30	40	50	75	100						
10	22	32	42	52	62	87	-	20,5	31	8	4	8	6,5	8	M4	6	2,5	M3	M4	M3	3,5	6	M5	4,5	7	20
16	25	25	35	35	35	45	55	6	29	10,5	10,5	-	4,5	10,5	M5	7,5	2,5	M4	M5	M3	-	8	M5	-	7	25
20	30	30	40	40	40	60	60	5	31	12,5	7,75	9,5	4,8	10,5	M8	10,5	5	M4	M5	M4	-	10	M5	-	8	29
25	30	30	40	40	40	60	60	5	38	15,0	8,5	13,0	8,5	15,0	M8	10,5	5	M5	M6	M5	-	12	M5	-	8	35
32	40	40	50	50	50	70	70	47	47	18,5	8,5	20,0	8,5	28,5	M8	10,5	5	M5	M6	M5	-	16	G1/8	-	10	40



